

DE NOUVEAUX SERVICES POUR DES DÉPLACEMENTS PLUS « SMART »

Île-de-France Mobilités poursuit ses investissements en développant de nouveaux services numériques pour faciliter le quotidien des millions de voyageurs qui utilisent quotidiennement les transports en commun.

Avec la modernisation de l'offre billettique qui permettra le remplacement progressif du ticket magnétique par de **nouveaux supports sans contact**. Grâce au sans contact, fini la démagnétisation des tickets, fini la queue aux guichets.

Avec de **nouvelles fonctionnalités sur Vianavigo** : itinéraires vélos, itinéraires optimisés pour les personnes à mobilité réduite, solutions de covoiturage, information en temps réel. À chaque déplacement, trouver la solution qui corresponde à vos attentes et vos modes de vie.

Avec un **passé Navigo multiservices** : stationnement des vélos avec Véligo, accès aux vélos en libre service, Parcs Relais, tarif préférentiel sur l'abonnement annuel Batobus...

Le **passé Navigo va ainsi devenir le passé universel de toutes les mobilités en Île-de-France**.

5,7 millions d'utilisateurs du passé Navigo chaque année*

Plus de 80 % de voyageurs bénéficient de tarifs préférentiels sur leurs forfaits

* Nombre de personnes qui, au moins une fois au cours d'une année, utilisent leur forfait.

TOUS VOS TITRES DE TRANSPORT

TOUT PUBLIC

Forfaits Navigo Tickets Tarifs réduits et gratuité

FORFAIT NAVIGO JOUR

Pour voyager une journée, de 0h à 24h, de façon illimitée selon les zones choisies et sur tous les modes de transport, sauf Orlyval.

TOUTES ZONES	17,80 €
2 ZONES CONTIGUËS	7,50 €
3 ZONES CONTIGUËS	10 €
4 ZONES CONTIGUËS	12,40 €

FORFAIT NAVIGO SEMAINE

Valable une semaine, du lundi 0h au dimanche 24h, sur tous les modes de transport, sauf Orlyval.

TOUTES ZONES	22,80 €
Ces forfaits ne sont pas dézonés :	
ZONES 2-3	20,85 €
ZONES 3-4	20,20 €
ZONES 4-5	19,85 €

FORFAIT NAVIGO MOIS

Valable un mois, du premier au dernier jour du mois, sur tous les modes de transport, sauf Orlyval.

TOUTES ZONES	75,20 €
Ces forfaits sont dézonés les week-ends, les jours fériés, pendant les petites vacances scolaires de la zone C et de mi-juillet à mi-août :	
ZONES 2-3	68,60 €
ZONES 3-4	66,80 €
ZONES 4-5	65,20 €

FORFAIT NAVIGO ANNUEL

Valable un an, par tacite reconduction (payable par prélèvements mensuels ou au comptant), sur tous les modes de transport, sauf Orlyval.

Hors frais de dossier pour les nouvelles souscriptions (7,60 €) :	
TOUTES ZONES	827,20 €
Ces forfaits sont dézonés les week-ends, les jours fériés, pendant les petites vacances scolaires de la zone C et de mi-juillet à mi-août :	
ZONES 2-3	754,60 €
ZONES 3-4	734,80 €
ZONES 4-5	717,20 €

TICKET ORIGINE-DESTINATION

Pour un trajet en train, RER et sur le Tram express 11 en Île-de-France. Tarifs à titre d'exemples :

	x1 À l'unité	x1 À l'unité (tarif réduit)	x10 Carnet	x10 Carnet (tarif réduit)
DE PARIS À...				
SAINT-DENIS OU ANTONY	2,80 €	1,40 €	22,40 €	11,20 €
VERSAILLES CHÂTEAU OU ARGENTEUIL	3,65 €	1,80 €	29,20 €	14,40 €
JUVISY OU CHELLES OU SUCY	4,45 €	2,20 €	35,60 €	17,60 €
DE BANLIEUE À BANLIEUE				
LA DÉFENSE RER > CERGY-LE-HAUT	5,05 €	2,50 €	40,40 €	20 €
MASSY-PALaiseau > MARNE-LA-VALLÉE	10,65 €	5,25 €	85,20 €	42 €
SAINT-QUENTIN > AULNAY-SOUS-BOIS	9,90 €	4,90 €	79,20 €	39,20 €
CHOISY-LE-ROI > MELUN	7,15 €	3,55 €	57,20 €	28,40 €

TICKET T+

Pour un trajet sur la totalité des réseaux RER dans Paris, métro, tram, funiculaire, bus et Tzen. Attention, le Ticket t+ n'est pas valable sur le Tram express 11, sur Orlybus et sur Roissybus.

x1 À l'unité	x10 Carnet	x10 Carnet (tarif réduit)
1,90 €	14,90 €	7,45 €

TICKET D'ACCÈS À BORD

Pour un trajet en bus, sans correspondance.

x1 Vendu à l'unité uniquement dans les bus
2 €

TICKETS DE DESSERTE DIRECTE DES AÉROPORTS

Pour accéder directement aux aéroports d'Orly et de Paris-Charles de Gaulle.

ORLY via RER C + navette GO C Paris* Paris > Pont de Rungis + navette > Orly	6,35 €
ORLYBUS Paris Denfert-Rochereau > Orly	8,30 €
ORLYVAL via RER B Paris > Antony > Orly	12,10 €
PARIS-CHARLES DE GAULLE via RER B Paris > Aéroport Paris-Charles de Gaulle	10,30 €
ROISSYBUS Paris Opéra > Aéroport Paris-Charles de Gaulle	12 €

* Navette accessible avec un Ticket t+.

FORFAIT MOBILIS

Pour voyager une journée, de 0h à 24h, de façon illimitée selon les zones choisies et sur tous les modes de transport, sauf Orlyval.

TOUTES ZONES	17,80 €
2 ZONES CONTIGUËS	7,50 €
3 ZONES CONTIGUËS	10 €
4 ZONES CONTIGUËS	12,40 €

FORFAIT ANTIPOLLUTION

Pour voyager une journée de façon illimitée dans toute l'Île-de-France et sur tous les modes de transport, sauf Orlyval, en cas de pic de pollution.

TOUTES ZONES	3,80 €
--------------	--------

FORFAIT PARIS VISITE

Pour voyager 1, 2, 3 ou 5 jours consécutifs de façon illimitée sur les zones 1-3 ou 1-5 et sur tous les modes de transport, sauf Filéo, et bénéficier d'avantages culturels et commerciaux. Demi-tarif pour les enfants de 4 à moins de 12 ans. Plein tarif :

Zones 1-3	Zones 1-5
1 JOUR 12 €	1 JOUR 25,25 €
2 JOURS 19,50 €	2 JOURS 38,35 €
3 JOURS 26,65 €	3 JOURS 53,75 €
5 JOURS 38,35 €	5 JOURS 65,80 €

JEUNES

FORFAIT IMAGINE R SCOLAIRE

Valable toute l'année, sur tous les modes de transport, sauf Orlyval et Filéo, destiné aux élèves de moins de 26 ans.

TOUTES ZONES	342 €
--------------	-------

FORFAIT IMAGINE R ÉTUDIANT

Valable toute l'année, sur tous les modes de transport, sauf Orlyval, destiné aux étudiants de moins de 26 ans.

TOUTES ZONES	342 €
--------------	-------

TARIFS RÉDUITS ET GRATUITÉ

FORFAITS AMÉTHYSTE

Valables toute l'année, sur tous les modes de transport, sauf Orlyval et Filéo, destinés aux personnes âgées ou handicapées.

Sous conditions de ressources ou de statut	Prix variable : les forfaits sont achetés et distribués par les Départements, qui peuvent demander une participation financière du voyageur.
--	--

FORFAIT NAVIGO SOLIDARITÉ SEMAINE

Valable une semaine, du lundi 0h au dimanche 24h, sur tous les modes de transport, sauf Orlyval, destiné à certains bénéficiaires de la Tarification Solidarité Transport (voir conditions d'utilisation détaillées).

TOUTES ZONES	5,70 €
Ces forfaits ne sont pas dézonés :	
ZONES 2-3	5,20 €
ZONES 3-4	5,05 €
ZONES 4-5	4,95 €

FORFAIT GRATUITÉ JEUNES EN INSERTION

Valable pour la durée de votre formation, sur tous les modes de transport, sauf Orlyval, destiné aux jeunes de 16 à 25 ans engagés dans certains dispositifs du Service public régional de formation et d'insertion professionnelle.

TOUTES ZONES	Gratuit
--------------	---------

CARTE SCOLAIRE BUS LIGNES RÉGULIÈRES

Abonnement annuel pour un aller-retour par jour de classe entre le domicile et l'établissement scolaire.

Sous réserve du respect de certaines conditions	Prix variable selon le département et la distance parcourue
---	---

TICKET JEUNES WEEK-END

Forfait valable une journée de façon illimitée selon les zones choisies (samedi, dimanche ou jour férié) pour les jeunes de moins de 26 ans. Ce forfait n'est pas valable sur Filéo, Orlyval et Orlybus, Roissybus, ni pour l'accès à l'aéroport Paris-Charles de Gaulle par le RER B.

Zones 1-3 4,10 €	Zones 1-5 8,95 €	Zones 3-5 5,25 €
---------------------	---------------------	---------------------

TICKETS À TARIF RÉDUIT

Sur l'ensemble des lignes régulières.

Gratuit

ENFANTS OU GROUPES DE JEUNES

- Enfants de 4 à 9 ans inclus : réduction sur les carnets de Tickets t+ et les tickets origine-destination à l'unité ou en carnet. - 50 %
- Groupes de jeunes : destinés aux groupes de collégiens/lycéens accompagnés d'un enseignant et aux groupes de jeunes de moins de 16 ans et à leur accompagnateur, ces tickets sont valables uniquement sur les réseaux train, RER, Tram express 11 et métro. Réduction sur les Tickets t+ et les tickets origine-destination. - 50 %
- Sorties scolaires, périscolaires et extrascolaires : tickets destinés aux groupes d'enfants se déplaçant dans le cadre de sorties scolaires, périscolaires ou extrascolaires organisées par les établissements scolaires du premier degré ou par les centres de loisirs hébergés par ces établissements et à leur accompagnateur. Réduction sur les Tickets t+ et les tickets origine-destination. - 50 %

FAMILLES NOMBREUSES

Réduction sur les carnets de Tickets t+ et les tickets origine-destination. - 50 %

BÉNÉFICIAIRES D'AIDES SOCIALES

- Solidarité Transport : réduction sur les carnets de Tickets t+ et les tickets origine-destination. - 50 %
- Chèque Mobilité : attribué par les organismes sociaux sous conditions pour acheter des tickets et forfaits plein tarif.

MILITAIRES

Réduction sur les trajets effectués sur le réseau SNCF Transilien (hors Paris). - 75 %

PERSONNES HANDICAPÉES

- Aveugles titulaires d'une carte d'invalidité Cécité : réduction sur les carnets de Tickets t+ et les tickets origine-destination. Gratuit pour l'accompagnateur. - 50 %
- Invalides de guerre : réduction sur les carnets de Tickets t+ et les tickets origine-destination. Gratuit ou - 50 %

VOS SERVICES NAVIGO

Le site **navigo.fr** vous permet d'accéder à de nombreux services en ligne et de créer votre espace personnel pour gérer votre passe et votre forfait.

Votre passe Navigo est rechargeable :

- sur plus de 3 000 **automates de vente** et dans plus de 900 **guichets** dans les gares et stations ;
- sur plus de 500 **distributeurs automatiques CIC et Crédit Mutuel** (toutes les agences d'Île-de-France possèdent au moins un distributeur de billets équipé) ;
- dans plus de 1 200 **commerces agréés** ;
- sur **navigo.fr** (grâce à un lecteur de carte vendu au prix de 7 € par les transporteurs RATP et SNCF).

Votre passe Navigo vous donne accès :

- aux **espaces Véligo** (stationnement sécurisé pour les vélos) ;
- aux **Parcs Relais** labellisés par Île-de-France Mobilités ;
- aux services de **vélos en libre service** Vélib', Cristolib (Créteil) et Vélo2 (Cergy-Pontoise) ;
- au **transport fluvial régulier** avec un tarif préférentiel de **40 €** pour le **Pass Annuel Batobus** (au lieu du tarif classique* de 60 €) si votre passe est chargé d'un forfait Navigo Annuel, Améthyste ou imagine R (ce service ne relève pas de la compétence d'Île-de-France Mobilités, qui n'en fixe donc pas les tarifs).

* Il existe un tarif enfant à 38 € pour les 3-15 ans.

DES SERVICES ADAPTÉS À VOS BESOINS

Réseau PAM (Pour Aider à la Mobilité) : service départemental de transport à la demande, de porte à porte, réservé aux titulaires d'une carte d'invalidité sous conditions. Plus d'infos sur **vianavigo.com**

< 15 km	8,20 €	30 à 50 km	20,50 €
15 à 30 km	12,30 €	> 50 km	41 €

Tarif usager TTC selon la distance à vol d'oiseau.

Filéo : service de transport à la demande destiné aux personnes travaillant sur la plateforme de l'**aéroport Paris-Charles de Gaulle**, disponible jour et nuit sur **réservation téléphonique** quand il n'y a pas de service régulier. Plus d'infos sur **fileo.com**

Noctilien : service de bus nocturne fonctionnant toutes les nuits de 0h30 à 5h30 du matin. Accessible avec vos forfaits, Tickets t+ et tickets d'accès à bord. Plus d'infos sur **vianavigo.com**

Nuit du Nouvel an : accédez **gratuitement** à tous les réseaux du 31 décembre 17h au 1^{er} janvier 12h.

Fête de la musique : accédez à tous les réseaux du 21 juin 17h au 22 juin 7h avec un forfait spécial au **tarif préférentiel de 3,50 €** (non vendu à bord des bus).

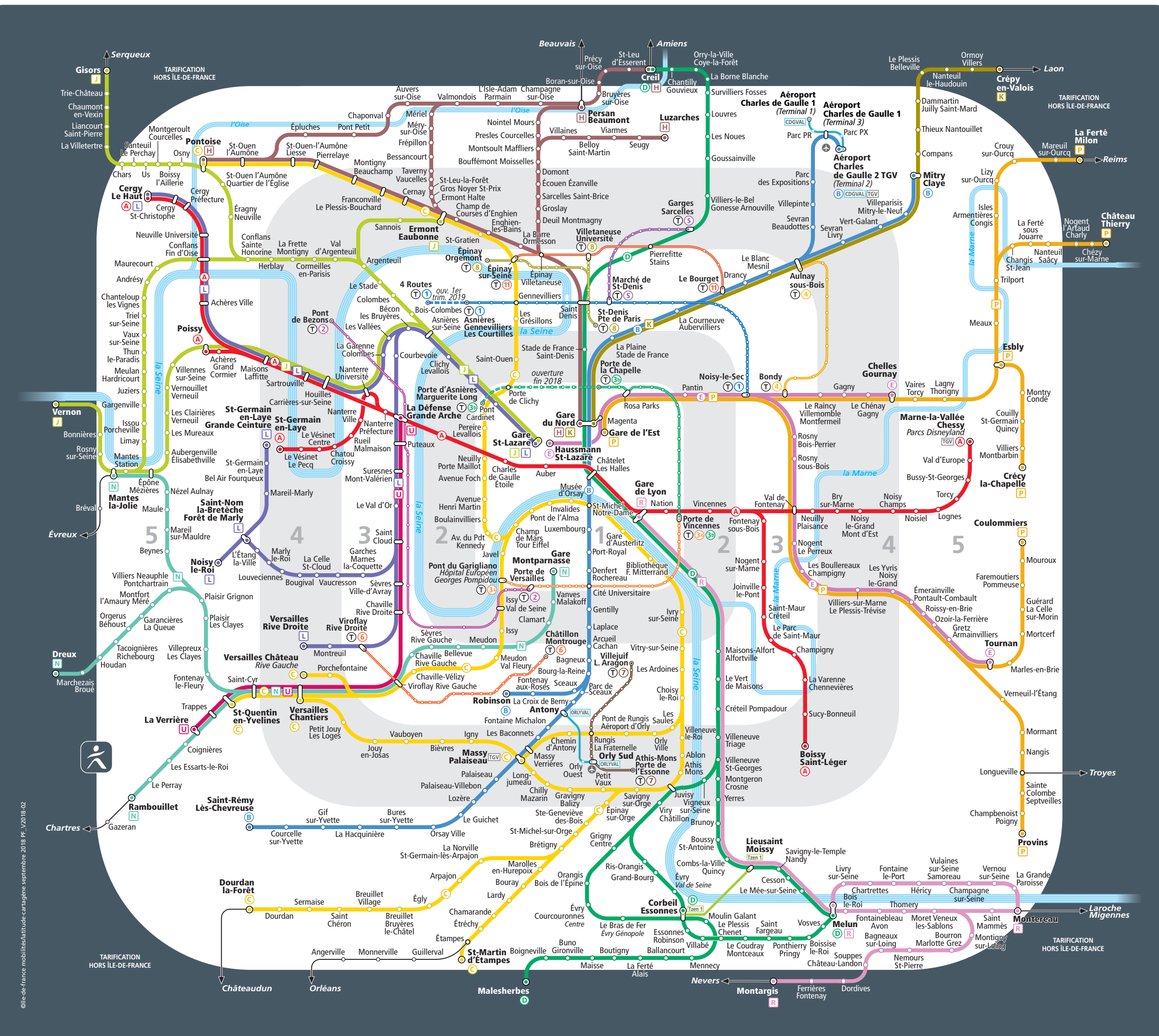
îledeFrance mobilités

Forfaits Navigo et tickets

Tarifs applicables au 1^{er} janvier 2018

vianavigo optile RATP SNCF

LE RÉSEAU DES TRANSPORTS EN ÎLE-DE-FRANCE



LE RÉSEAU DES TRANSPORTS DANS PARIS



UN RÉSEAU DE TRANSPORT ÉTENDU

Navigo est un passe unique pour toutes les mobilités en Île-de-France. Une fois en poche, vous accédez à tous les modes de transport :

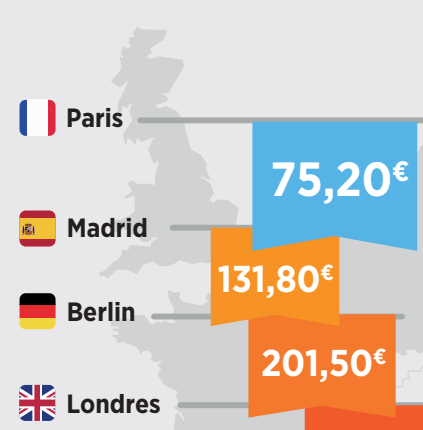
- 14 lignes de Métro
- 13 lignes de Train et RER
- 9 lignes de Tram
- 1500 lignes de Bus

Vous accédez aussi à de nombreux services :

- véligo** pour garer vos vélos en toute sécurité
- parcs relais** pour laisser votre voiture à la gare

Le saviez-vous ?

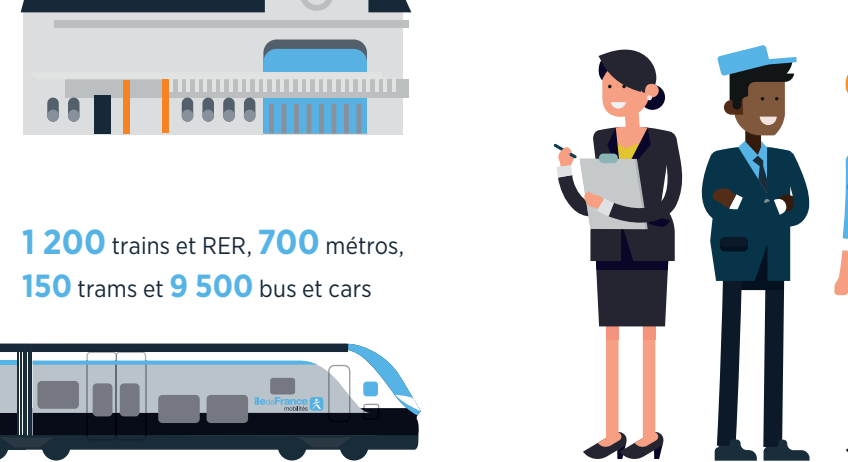
LES TRANSPORTS FRANCILIENS SONT PARMI LES MOINS CHERS D'EUROPE



Sources : EMTA et sites internet des autorités organisatrices des transports concernés, le prix correspond à un forfait illimité à l'heure métropolitaine/régionale par mois.

10 MILLIARDS D'EUROS SONT NÉCESSAIRES CHAQUE ANNÉE POUR FAIRE FONCTIONNER LES TRANSPORTS FRANCILIENS, 1^{ER} RÉSEAU EUROPÉEN, AVEC :

- 800 gares, stations de métro et arrêts de tram
- 30 000 arrêts de bus
- 100 000 agents SNCF, RATP et Optile pour faire circuler les lignes de transport dans les 800 gares, stations de métro et arrêts de tram et dans les 30 000 arrêts de bus présents dans toute la région.

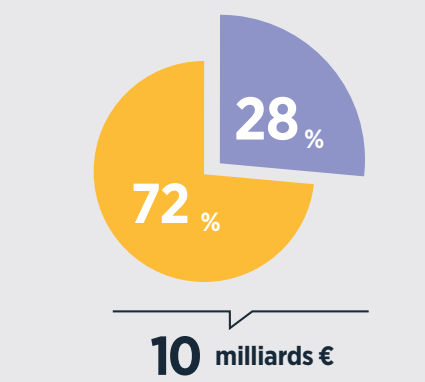


Le saviez-vous ?

LE VOYAGEUR NE PAIE QUE 28 %

10 milliards d'euros sont nécessaires chaque année pour faire fonctionner les transports franciliens.

En achetant des titres de transport, les voyageurs du réseau francilien ne paient que 28 % de ces 10 milliards d'euros.



Les 72 % restants sont payés par les entreprises, les collectivités locales et la taxe sur le carburant.

ÎLE-DE-FRANCE MOBILITÉS INVESTIT CHAQUE ANNÉE POUR AMÉLIORER VOS DÉPLACEMENTS QUOTIDIENS

Quelques exemples concrets de ces investissements :

- + de 300 nouveaux trains et RER circulent en 2018
- + de 270 bus propres en circulation en 2018
- 133 projets de prolongements ou de nouvelles lignes de train, métro, tram et bus
- 7 000 places vélos en 2018 pour encourager les nouvelles mobilités
- 350 lignes de bus renforcées depuis 2016

